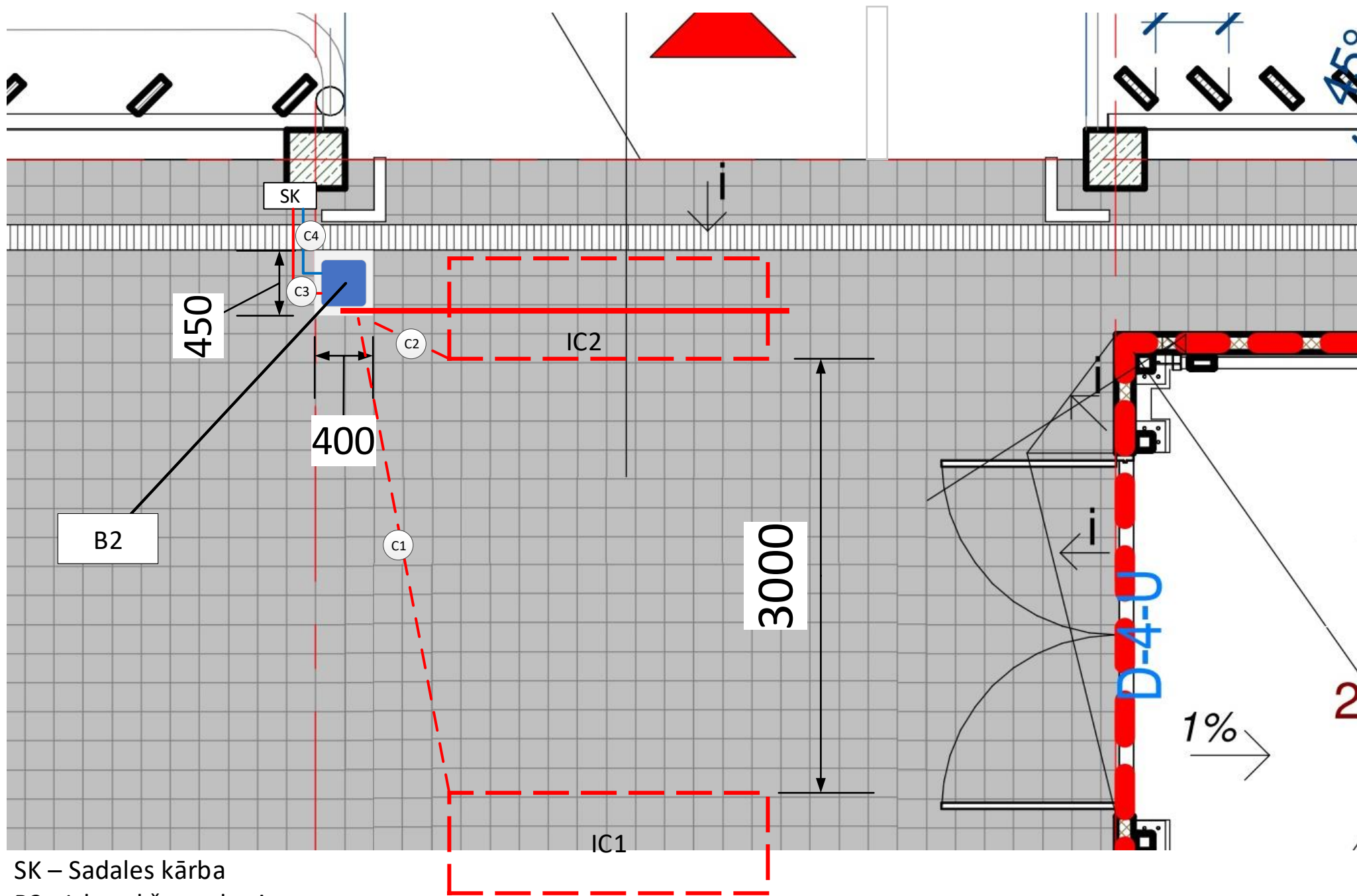


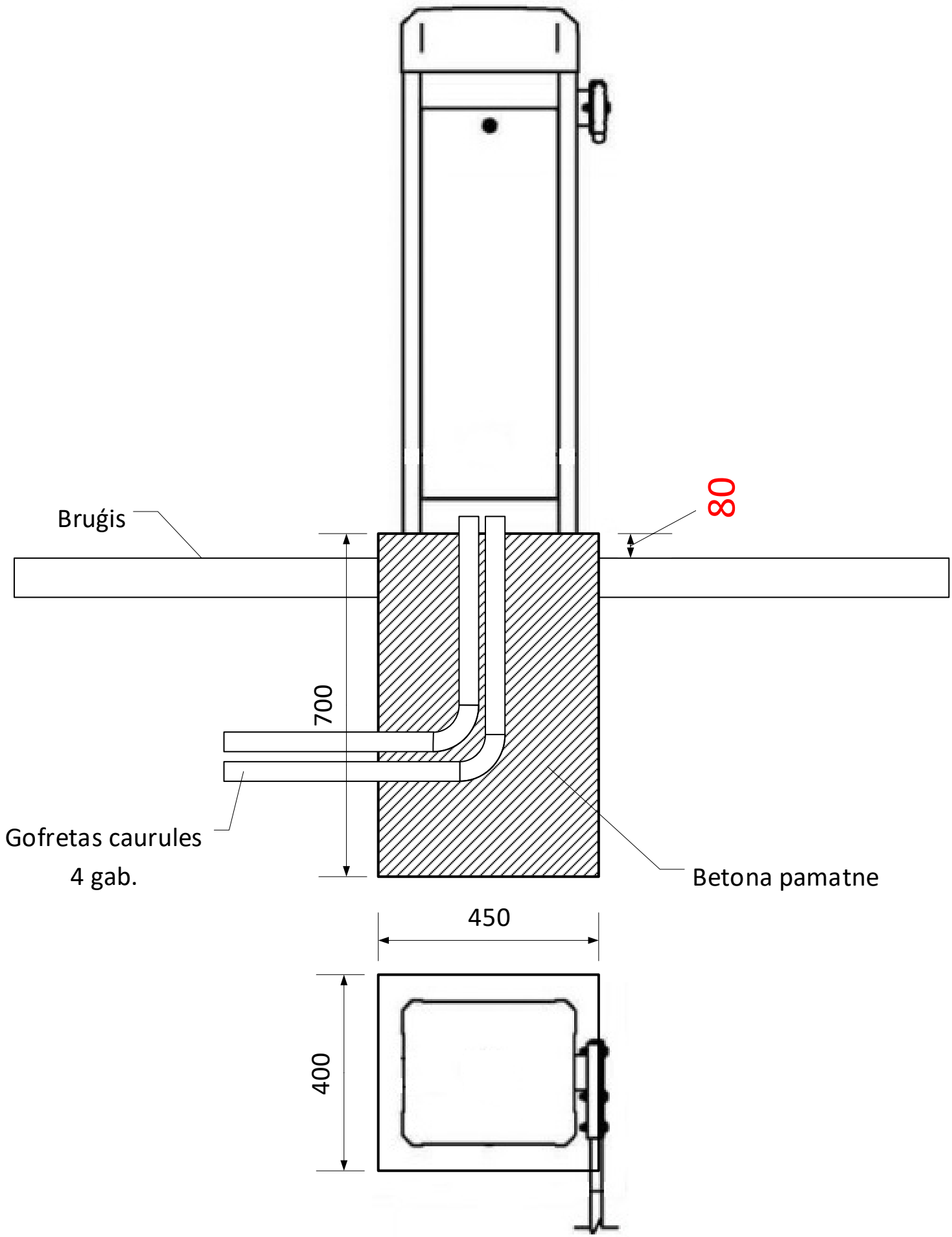
- SK – Sadales kārba
- B1 - Iebraukšanas barjera
- IC1, IC2 – Induktīvas cilpas
- C1 – C4 - Kabeļu trases

IEBRAUKŠANA

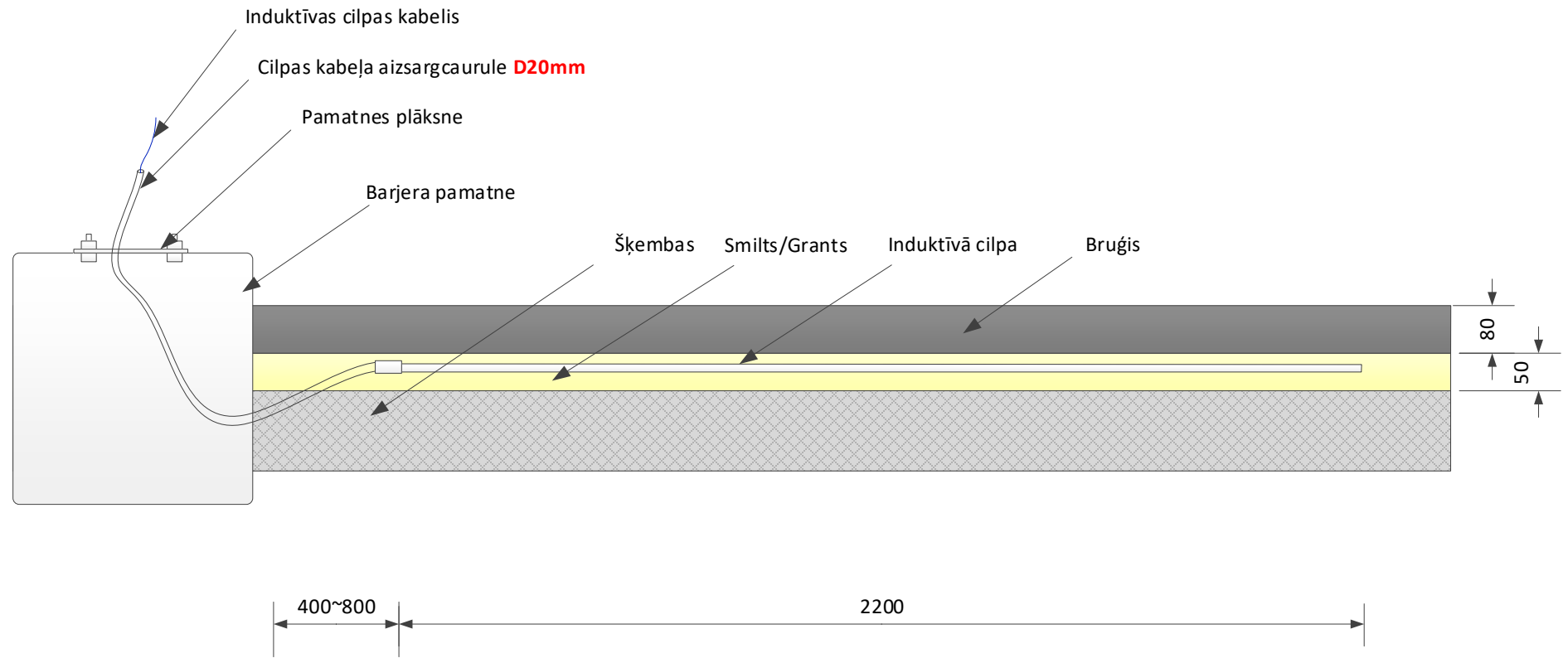


SK – Sadales kārba
 B2 - Izbraukšanas barjera
 IC1, IC2 – Induktīvas cilpas
 C1 – C4 - Kabeļu trases

IZBRAUKŠANA



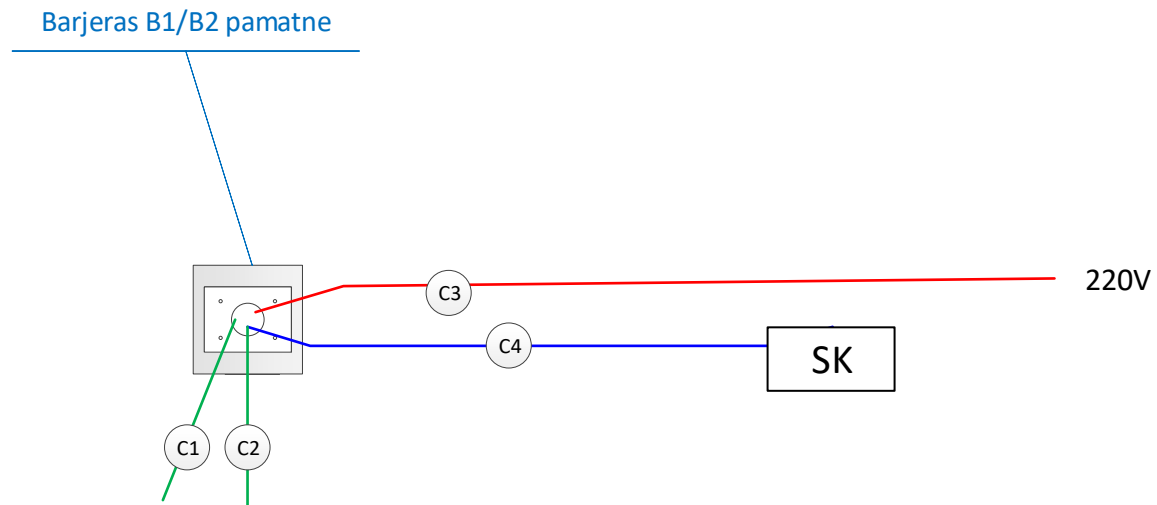
Objekts:	Sagatavošanas Darbu Uzdevums		
	Barjera pamatne		
HiPark Systems SIA		Līgums Nr.	R1
P.Stručins		Pielikums Nr. Lpp.	5 no 5



Piezīmes:

Cilpas piegādā SIA HiPark Systems

Objekts:	Sagatavošanas Darbu Uzdevums		
	Induktīvo cilpu iebūvēšanas shēma (griezumā)		
HiPark Systems SIA		Līgums Nr.	R1
P.Stručins		Pielikums Nr. Lpp.	5 no 5



Apzīmējumi un piezīmes:

C1-C2 – Dubultsienas gofrētas aizsarga (D20mm) tiek ieliktas cilpu uzstādīšanas laikā

Cauruļu augstums virs pamatnēm – 100mm

C3 – barošanas kabeļu trase: gofrēta dubultsienas caurule (D20mm)

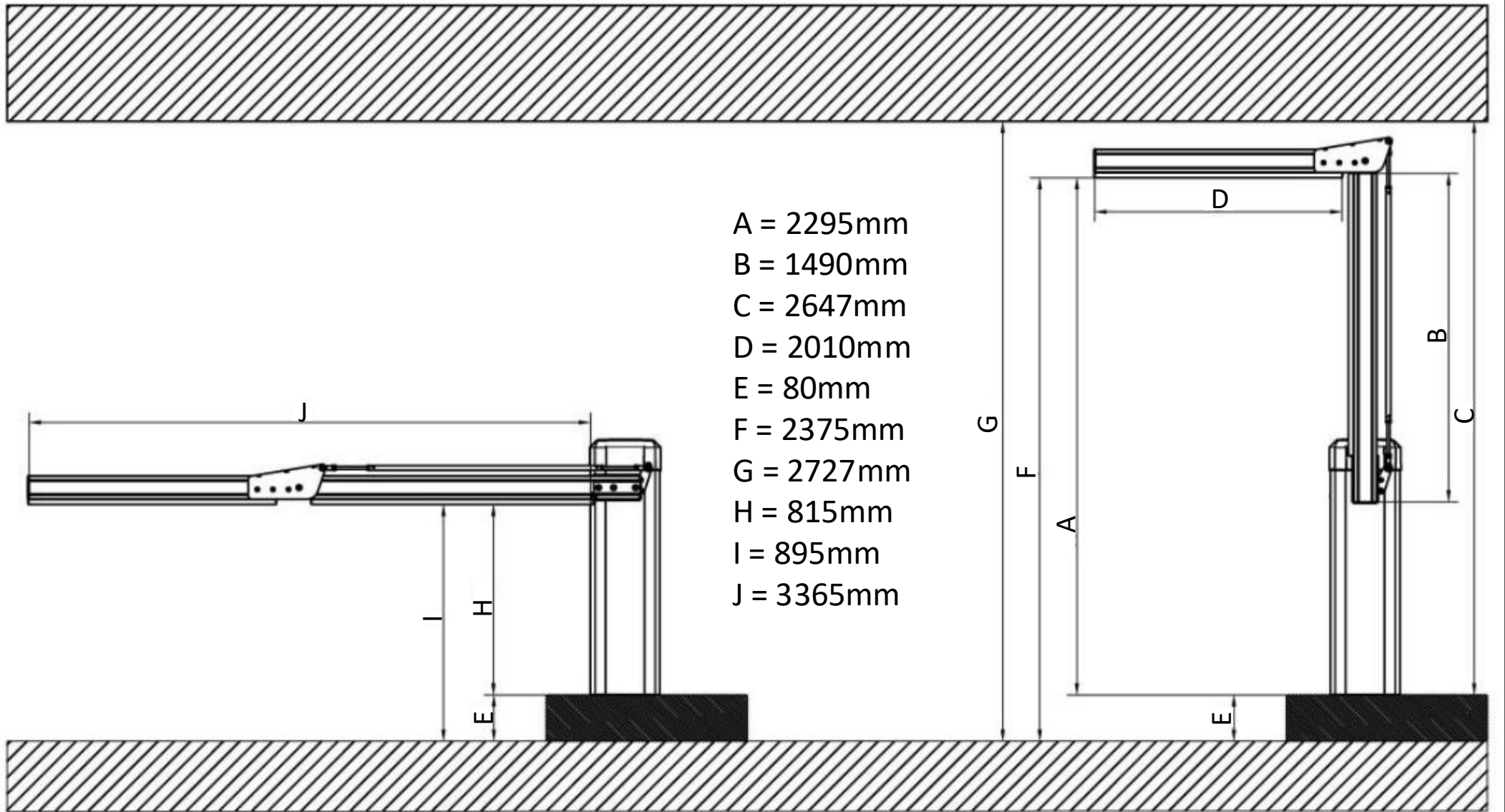
+ kabelis NYY-J 3x1.5

C4 – Vajstravu kabeļu trase: gofrēta dubultsienas caurule (D20mm)

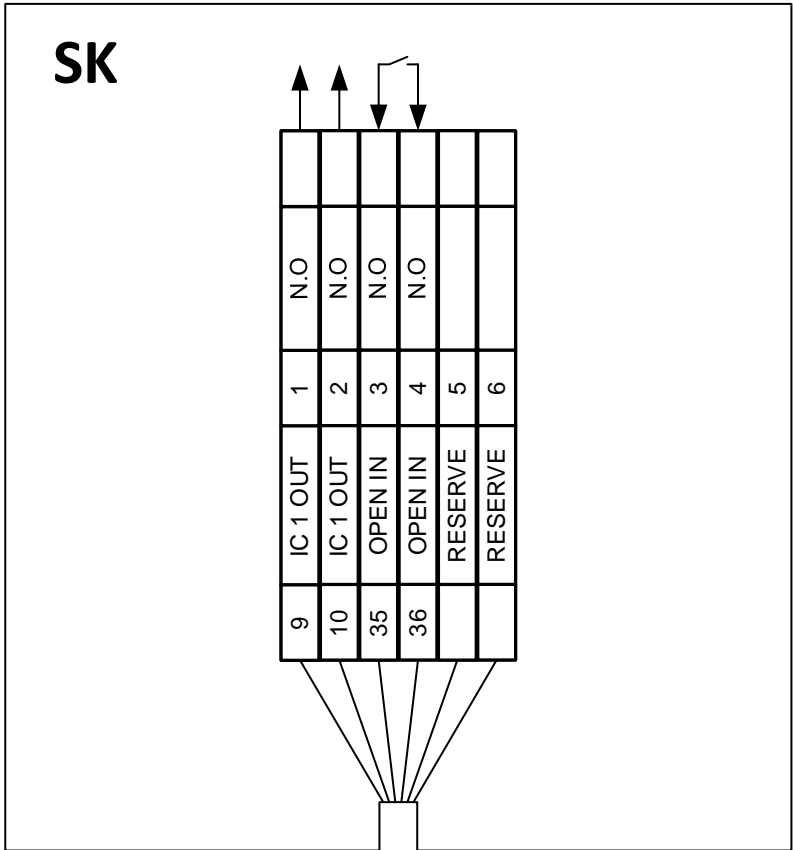
+ kabelis LiJJ 6x0.34

SK – Sadales kārba

Objekts:	Sagatavošanas Darbu Uzdevums		
	Kabeļu trašu shēma		
HiPark Systems		Līgums Nr.	R1
P. Stručins		Pielikums Nr.	Lpp. 4 no 5



Objekts:	Sagatavošanas Darbu Uzdevums		
	Barjera izmeri		
HiPark Systems		Līgums Nr.	R1
P. Stručins		Pielikums Nr.	Lpp. 4 no 5



B1/B2
(MO 24)

Objekts:	Sagatavošanas Darbu Uzdevums		
	Pieslegums		
HiPark Systems			Līgums Nr.
P. Stručins		Pielikums Nr.	R1 Lpp. 4 no 5